

AvanThèse®

Thao LANG

Responsable Formation et Accompagnement

thao.lang@abg.asso.fr

01 42 74 78 87



239 rue Saint-Martin, 75003 Paris, France

Tel. +33 1 427 427 40 – www.abg.asso.fr – direction@abg.asso.fr

Les missions de l'ABG

Fondée en 1980, l'ABG rapproche la recherche et les entreprises.

Elle aide les entreprises à recruter des docteurs et elle accompagne les doctorants et les docteurs dans l'élaboration de leur projet professionnel.

Soutenue par



MINISTÈRE
DE L'ÉDUCATION
NATIONALE, DE
L'ENSEIGNEMENT
SUPÉRIEUR ET DE
LA RECHERCHE

L'ABG en quelques chiffres :

- 4 200 offres de thèse et d'emploi diffusées
- 5 000 visites par jour sur le site www.abg.asso.fr
- 122 jours de formation et d'intervention : 4 800 personnes formées en 2017



Emploi et aide au recrutement

- Sujets de thèse avec financement
- Stages de Master 2 Recherche
- Offres d'emploi niveau doctorat
- CVthèque réservée aux docteurs
- Services personnalisés aux recruteurs
- DocPro : www.mydocpro.org

Formation et accompagnement

- AvanThèse
- Valorisation des compétences en entreprise - EDEn
- Ateliers thématiques et entretiens individuels
- Post-doctoriales
- Formation à l'encadrement
- DocPro : www.mydocpro.org

Information

- Web : www.abg.asso.fr
- E-mailing d'information
- Twitter, Facebook et LinkedIn
- Guide international
- Événementiel (salons, forums, rencontres...)



Réseaux

- Conseillers
- Entreprises
- LinkedIn (+11.500 mb)
- Formateurs
- Partenaires
- Association de chercheurs
- Europe et international

Europe et International

- Mobilité : départ, retour, dual career
- Coordinateur / partenaire de projets européens (ITN, COFUND, Interreg...)
- Euraxess / Career development center
- Partenaire HRS4R

Vos représentations du doctorat et de la formation doctorale



Le Doctorat et la formation par la recherche

Sources :

Arrêté du 7 août 2006 relatif à la formation doctorale

Décret du 23 avril 2009 relatif aux doctorants contractuels des établissements publics d'enseignement supérieur ou de recherche

Arrêté du 25 mai 2016 fixant le cadre national de la formation et les modalités conduisant à la délivrance du diplôme national de doctorat

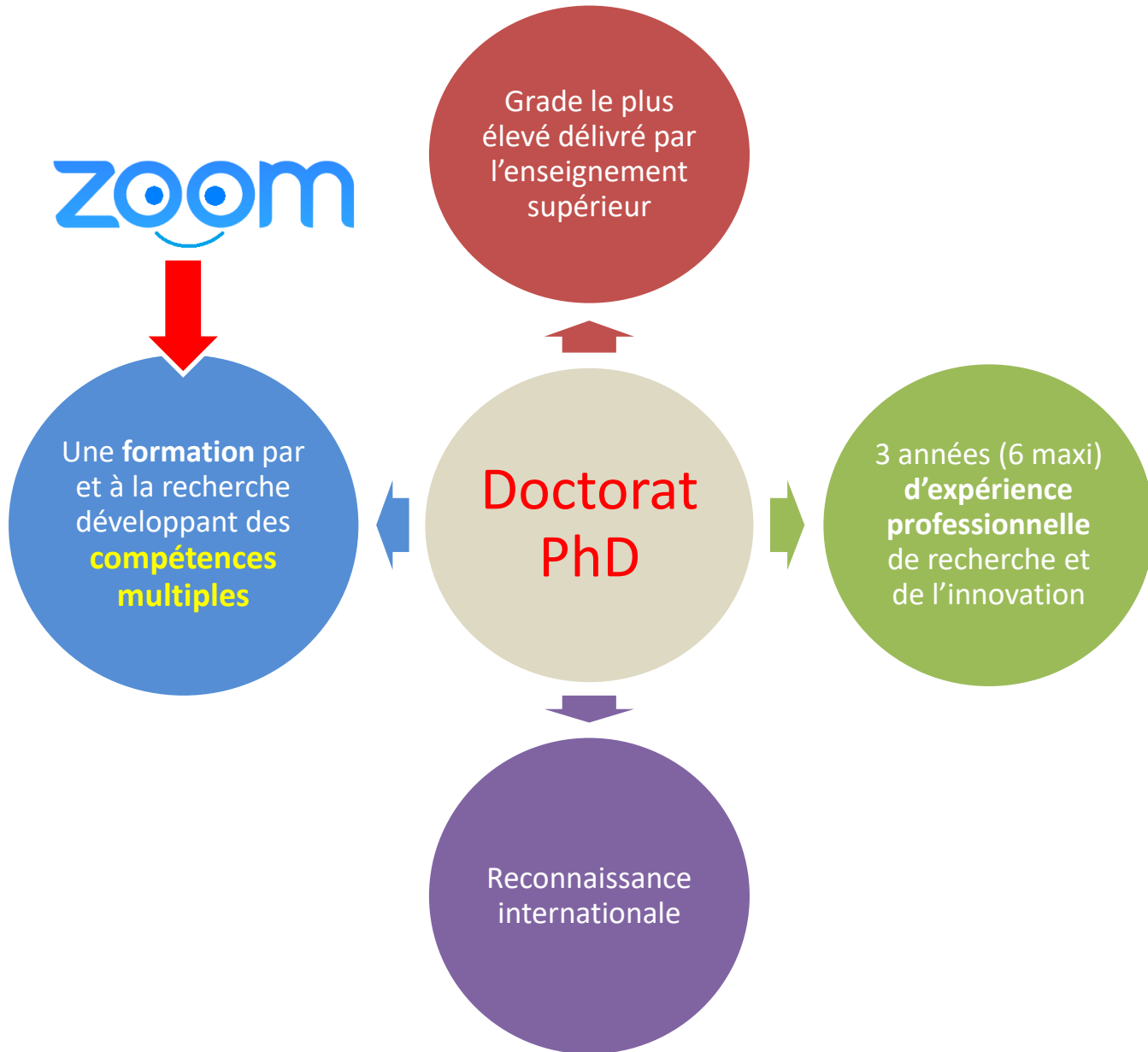
<http://www.enseignementsup-recherche.gouv.fr/cid111561/la-formation-doctorale-renovee-par-l-arrete-du-25-mai-2016.html>

Décret du 29 août 2016 fixant le montant de la rémunération du doctorant contractuel

Décret du 18 mai 2018 relatif à la suspension temporaire des études dans les établissements publics dispensant des formations initiales d'enseignement supérieur (Césures)

Arrêté du 27 juillet 2018 fixant pour les établissements d'enseignement supérieur la liste des segments professionnels auxquels est rattaché le diplôme de doctorat

zoom



Les différents types de doctorats

- Le doctorat simple
- Le doctorat en codirection
- Le doctorat en cotutelle
- Le doctorat en entreprise (CIFRE)
- Le doctorat européen conjoint

Les écoles doctorales

Les écoles doctorales (ED) sont, au sein des établissements d'enseignement supérieur, les **lieux de structuration de l'offre de formation doctorale**, contribuant à sa visibilité et à son attractivité aux plans national, européen et international.

Les écoles doctorales mettent en place une politique de **recrutement** des doctorants et de **financement** des doctorats. Elles s'assurent de la **qualité de l'encadrement** des doctorants par les unités de recherche qui lui sont rattachées. Elles proposent aux doctorants des **formations utiles à leur projet de recherche**, à l'acquisition d'une **culture scientifique large** et à leur **évolution professionnelle**.

Le laboratoire d'accueil

Le laboratoire dans lequel le doctorant va réaliser sa thèse : son lieu de travail quotidien.

Le laboratoire contribue à son accompagnement pendant sa formation. Ses travaux sont valorisés dans ce cadre.

Le doctorant en est membre à part entière :

- participation active aux activités du laboratoire dont les séminaires internes
- respect des règles de fonctionnement du laboratoire en termes d'horaires, d'utilisation de matériel, d'hygiène et sécurité

Le doctorant

- Un doctorant est un chercheur en début de carrière.
- Un chercheur est un spécialiste travaillant à la conception ou à la création de connaissances, de produits, de procédés, de méthodes et de systèmes nouveaux et à la gestion des projets concernés
- Tous les chercheurs engagés dans une carrière de recherche devraient être reconnus comme des professionnels et être traités en conséquence.
- Cette reconnaissance devrait commencer ... au début du 3e cycle...

Source : Charte Européenne du chercheur et code de conduite pour le recrutement des chercheurs 11 mars 2005

<https://euraxess.ec.europa.eu/jobs/charter>

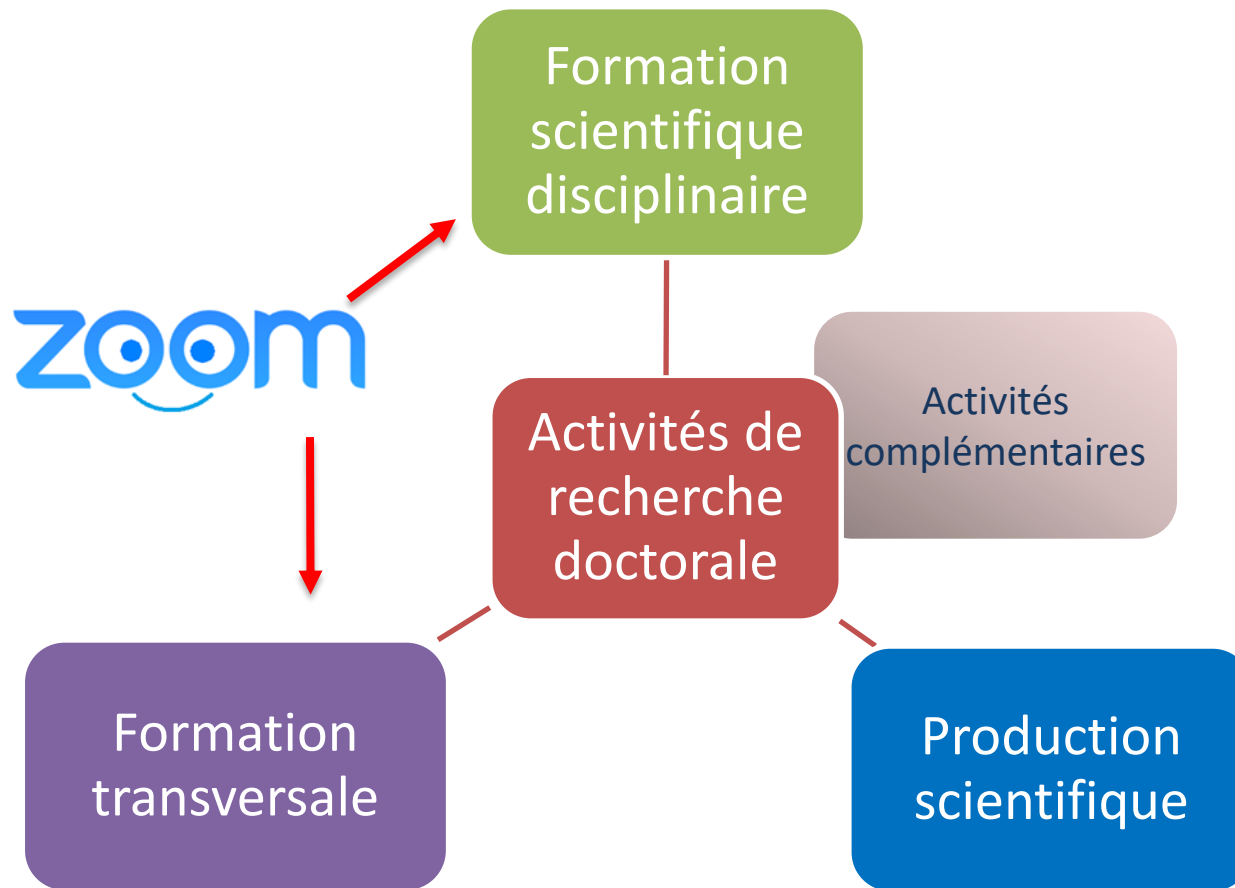
Le statut social du doctorant

- Salarié, le plus souvent en CDD de 3 ans
 - par une entreprise, par un organisme de recherche, par l'université...
- Boursier
- ...

Et en même temps...

- Etudiant
 - Inscrit dans un établissement d'enseignement supérieur / une école doctorale
 - Suit des modules de formation

Les activités du doctorant



Une formation d'excellence



Formation scientifique

- Ex. Principes de base des accélérateurs de particules, épistémologie, (Séminaires, conférences, écoles d'été, ...)



Production scientifique

- Articles de revues scientifiques, chapitres de livre, posters, brevets, ...
- Communications congrès/colloques, journées des doctorants, ...



Formation transversale

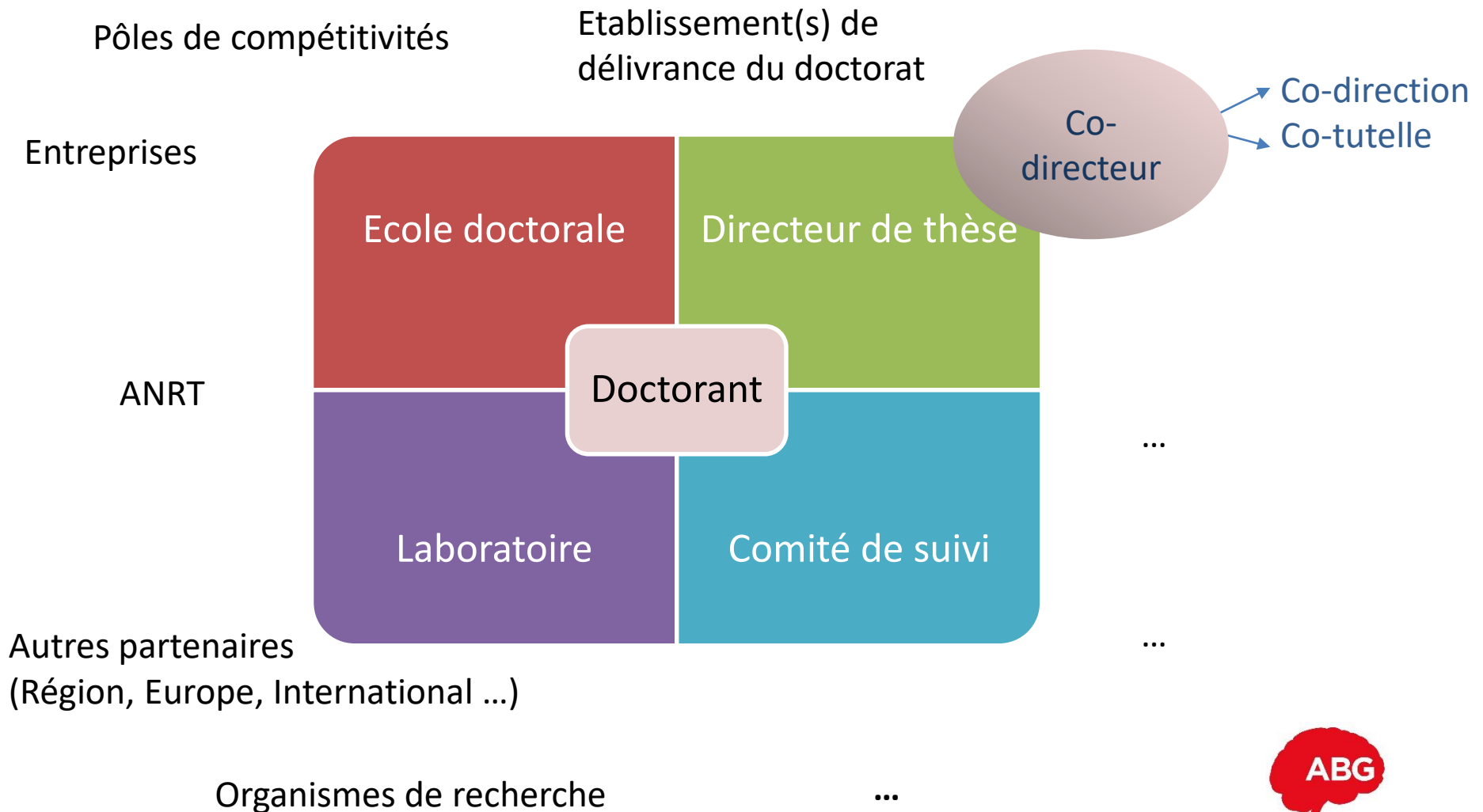
- Recherche documentaire, communication, langues, éthique de la recherche et intégrité scientifique, droits d'auteurs et propriété intellectuelle, didactique et pédagogie, ...
- Projet professionnel

Directeur de thèse, co-directeur de thèse

Membre de l'école doctorale, le directeur de thèse doit être habilité à diriger des recherches (HDR) ou assimilé (ADR/ADT).

- s'engage à assumer la responsabilité de la direction scientifique du projet doctoral (charte du doctorat), cette responsabilité peut être assurée conjointement avec un co-directeur de thèse.
- veille à ce que la formation doctorale du doctorant atteigne ses objectifs (expérience de recherche, formation par la conduite du projet de recherche, expérience professionnelle, formation d'excellence, développement de compétences).

Ecosystèmes du doctorant



Trois phases dans la progression d'un projet doctoral

- Phase de **découverte** : le doctorant / la doctorante découvre le sujet, l'équipe, l'environnement
- Phase d'**autonomisation** : le doctorant maîtrise de plus en plus son sujet, le fonctionnement collectif, l'environnement
- Phase de **conclusion** : rédaction des publications puis de la thèse, préparation de la prochaine étape professionnelle



La rédaction du manuscrit de thèse

En plus des activités expérimentales ou d'étude, rédiger

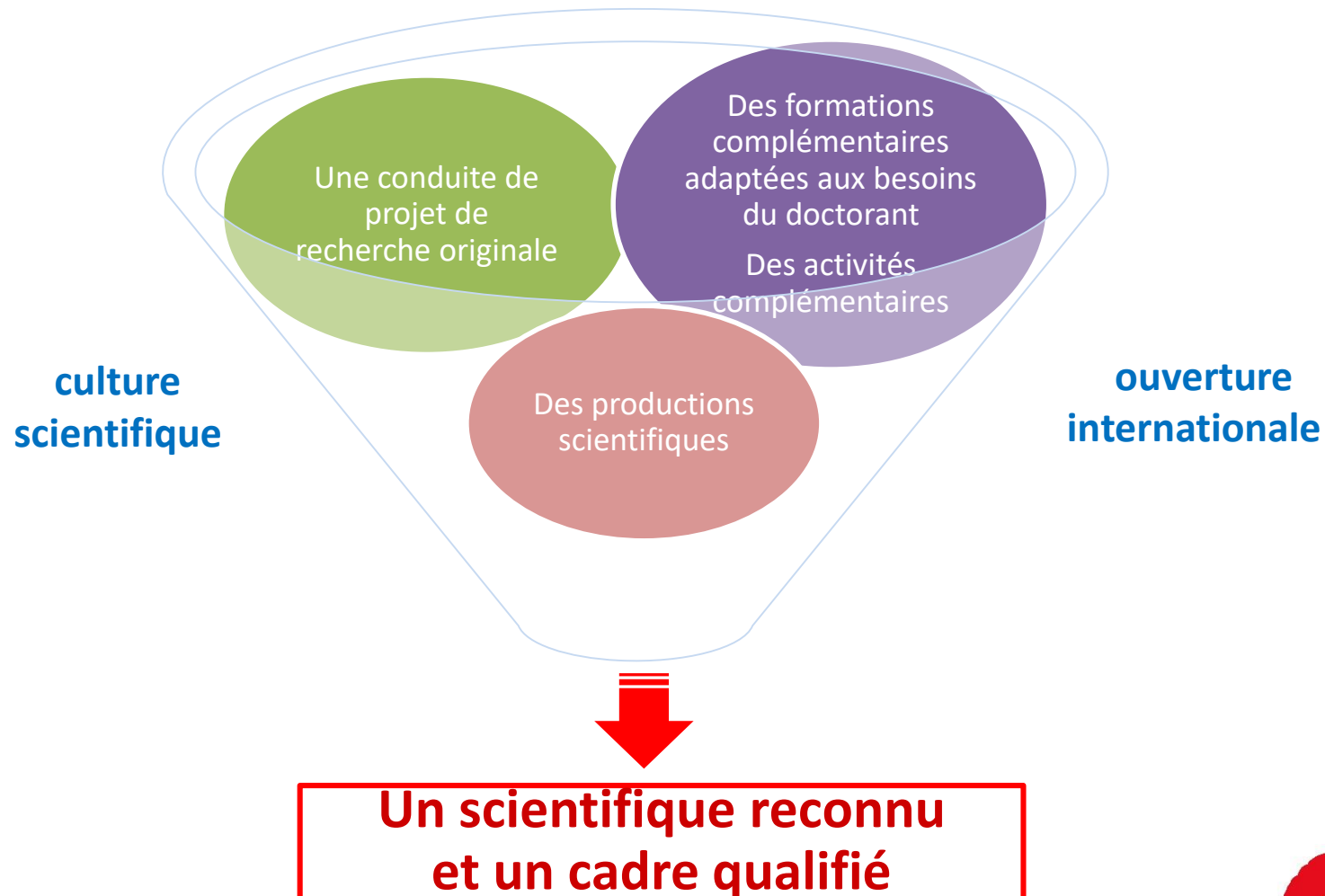
- un document d'au moins 200 pages
- Possibilité d'y inclure les articles que vous aurez publiés dans des revues scientifiques

Preuve de l'acquisition d'un certain nombre de compétences : esprit de synthèse, sens critique, connaissances bibliographiques, etc.

La soutenance de thèse

- Rapporteurs (2 personnes)
- Jury (~ 4 à 8 personnes)
- Soutenance : généralement publique
Epreuve orale -> exposer la méthode de recherche et ses résultats puis en débattre avec les membres du jury
- Publiée par l'université et sur le site www.theses.fr

L'expérience de recherche doctorale, un processus de développement des compétences des docteurs





Les activités du doctorant



Des actions et des réalisations

- Mener une veille
- Poser des hypothèses
- Conduire un projet de recherche
- Modéliser
- Concevoir et mener des expériences
- Identifier et mobiliser les compétences d'experts
- Rédiger des articles
- Présenter ses résultats en congrès/séminaire
- ...

La formation par la recherche est une expérience...

- De l'incertitude
- De la complexité
- De la concurrence internationale
- De nouveaux cadres de pensée
- De l'indépendance
- De dépassement des échecs

Expérience professionnelle profondément **formatrice**
et **singulière** nécessitant et développant des **qualités**
et des **compétences**

Des qualités et des compétences à développer

Créativité
Curiosité intellectuelle
Vivacité d'esprit
Débrouillardise
Adresse manuelle
Persévérance
Motivation
Engagement
Capacité à gérer la
pression
...

Expertise scientifique
et technique
Travail prospectif et
pensée analytique
Gestion de
l'incertitude
et du changement
Gestion de projet
Interdisciplinarité et
pluriculturalisme
Communication



Positionnement professionnel et autonomie

« Le doctorant n'est plus un étudiant, il est salarié et doit s'affranchir le plus rapidement possible de son encadrement pour atteindre sa capacité d'autonomie à mener ses recherches »

Yves Lévi

Professeur des universités à la Faculté de Pharmacie Paris-Sud

Chercheur au sein du groupe Santé publique et environnement (Univ. Paris-Sud/CNRS/AgroParisTech)

Les principaux financements doctoraux ?



239 rue Saint-Martin, 75003 Paris, France
Tel. +33 1 427 427 40 – www.abg.asso.fr – direction@abg.asso.fr

Le contrat doctoral

CDD de 3 ans avec un établissement public :

- Recherche uniquement : 1758 € brut /mois
- + activités complémentaires : 1977 € brut/mois :
 - Enseignement, 64h maxi par an
 - Autres, 32 jours maxi/an :
 - diffusion de l'information scientifique et technique
 - valorisation des résultats de la recherche scientifique et technique
 - expertise effectuées dans une entreprise, une collectivité territoriale, une administration, un établissement public, une association ou une fondation...

La convention CIFRE

- **CDD de 3 ans avec une organisation socio-économique** (entreprise, association ou collectivités territoriales)
- Convention de collaboration
- Répartition du temps entre l'entreprise et le laboratoire du directeur de thèse
- Rémunération :
 - 1957 € brut/mois minimum
 - 2416 € brut/mois en moyenne

Les autres financements

- Les contrats de recherche des organismes de recherche (CEA, ADEME, INERIS, CNES, ...)
- L'Europe (H2020 - actions Marie Skłodowska-Curie)
- Financement du pays d'origine (bourses)
- Le mécénat de doctorat des entreprises
- Les collectivités territoriales
- Les associations et fondations (pour certaines disciplines, notamment en biologie)
- L'international : voir site Ministère des affaires étrangères

Les offres de thèse... et les opportunités

Abg.asso.fr

Anrt.asso.fr

...

Organismes de recherche
Ecoles doctorales, laboratoires
Entreprises ...

Euraxess jobs

Réseau !

(Prof. de Master, tuteur de stage, ...)

Sujet de thèse :

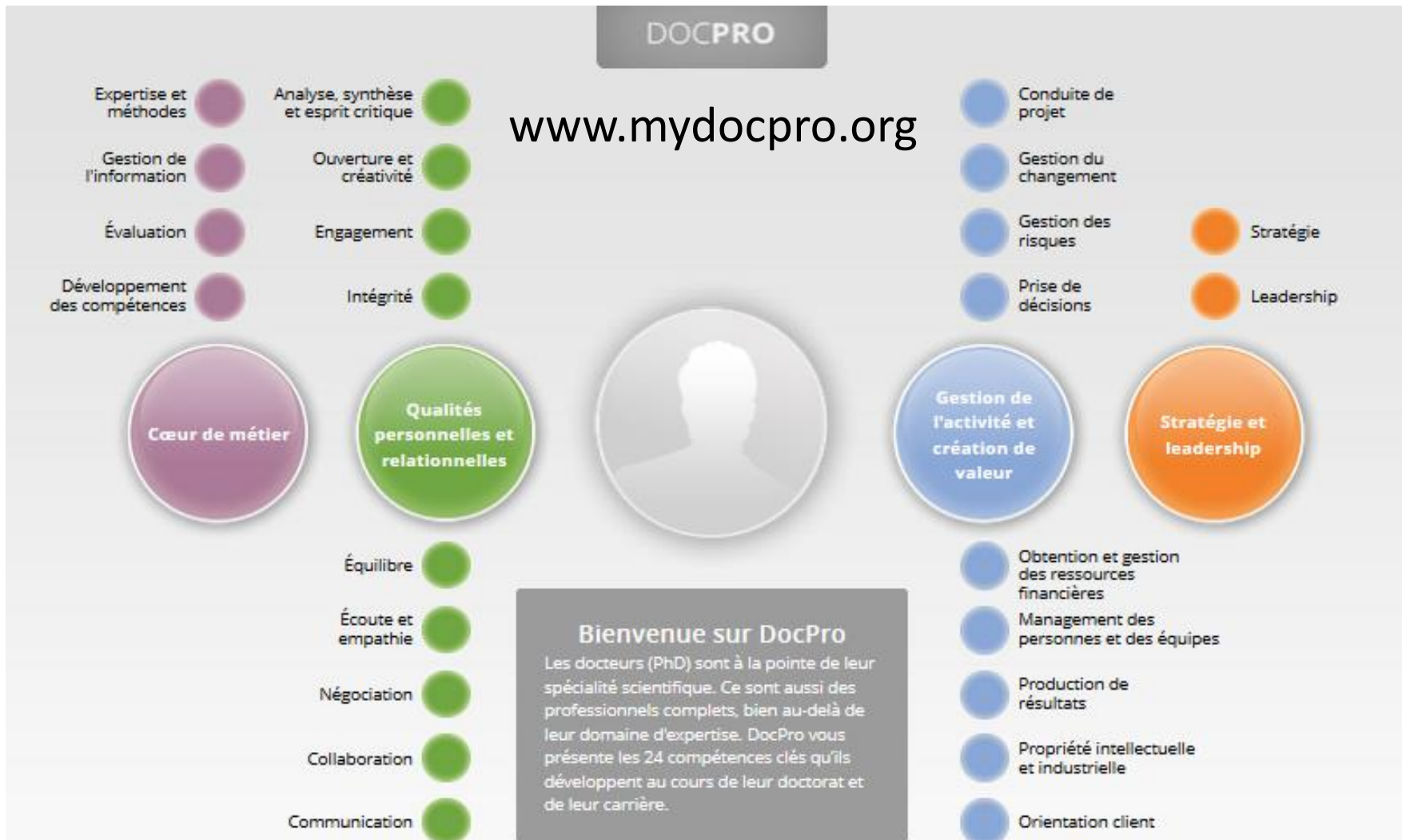
Employeur :

Spécialité :

Sujet :

Rémunération :

Référentiel des compétences des docteurs



Quelles carrières ?



239 rue Saint-Martin, 75003 Paris, France
Tel. +33 1 427 427 40 – www.abg.asso.fr – direction@abg.asso.fr

Le doctorat mène à tout...



Frédérique VIDAL
Doctorat en sciences de la vie



Angela Merckel
Doctorat en chimie physique



Brian May (Groupe Queen)
Doctorat en astrophysique



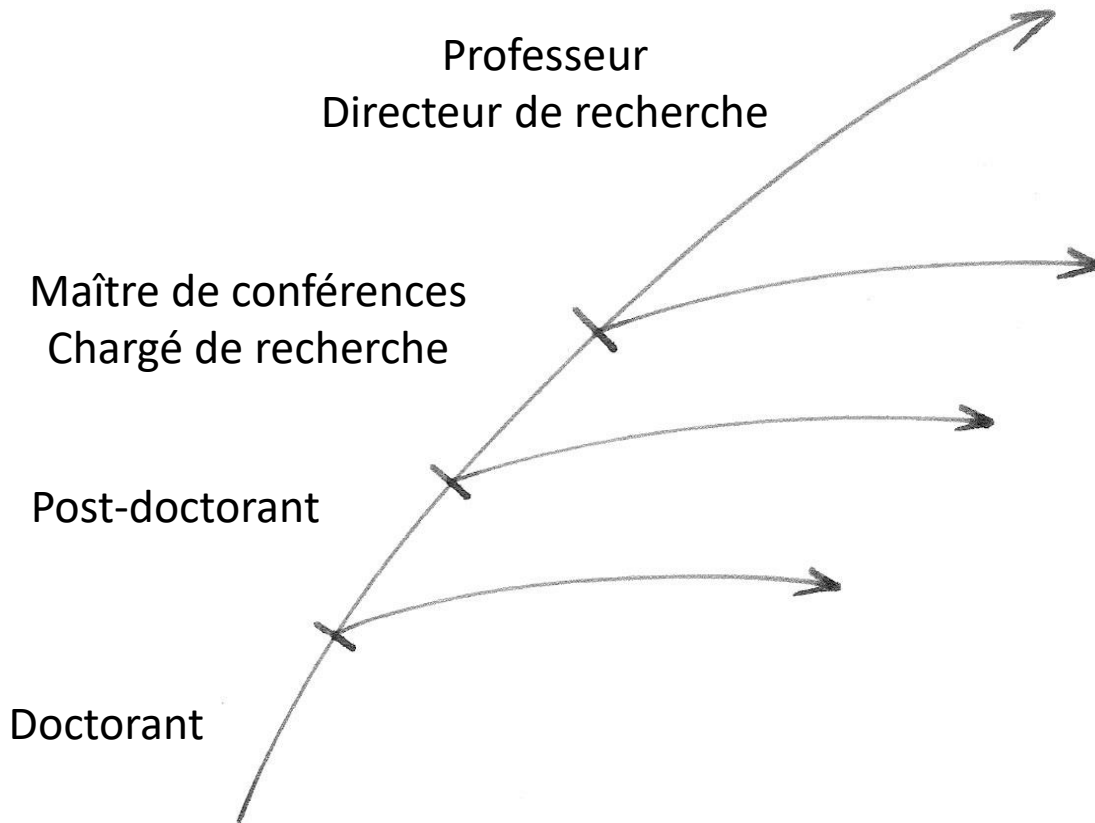
Miuccia Prada
Doctorat en sciences politiques

La croisée des chemins

Universités, instituts, écoles
Organismes de recherche

Les 3 Fonctions
publiques

GE, ETI, PME, Start-up,
fondations, associations, ONG...



R&D

Conseil, Propriété industrielle,
Transfert de technologies,
Affaires réglementaires et Qualité,
Commercial et Marketing,
Communication, Financement de
projets, ...
Enseignement, Edition,
Journalisme...

Création d'entreprise

Carrière académique

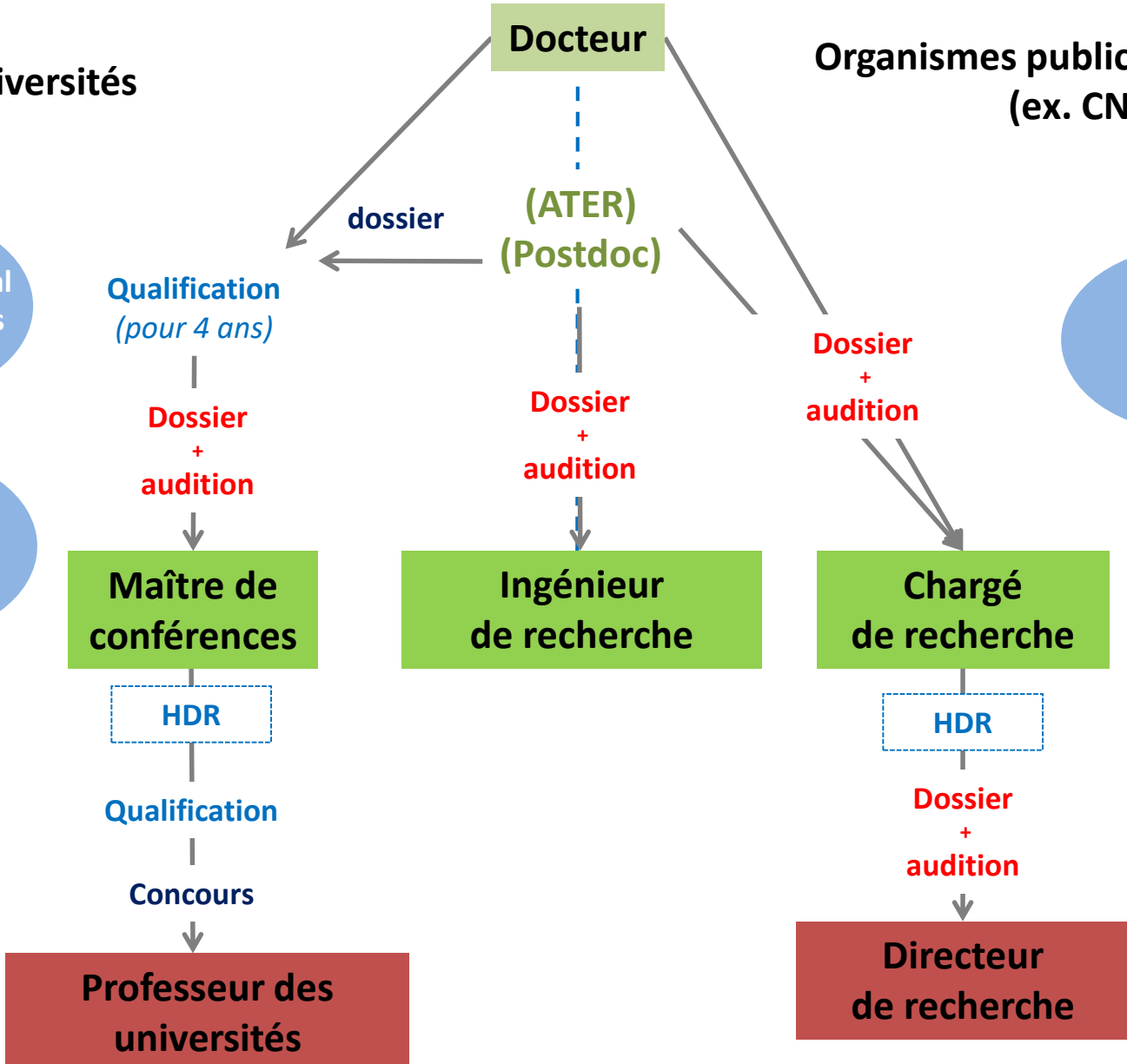
Universités

Organismes publics de recherche
(ex. CNRS)

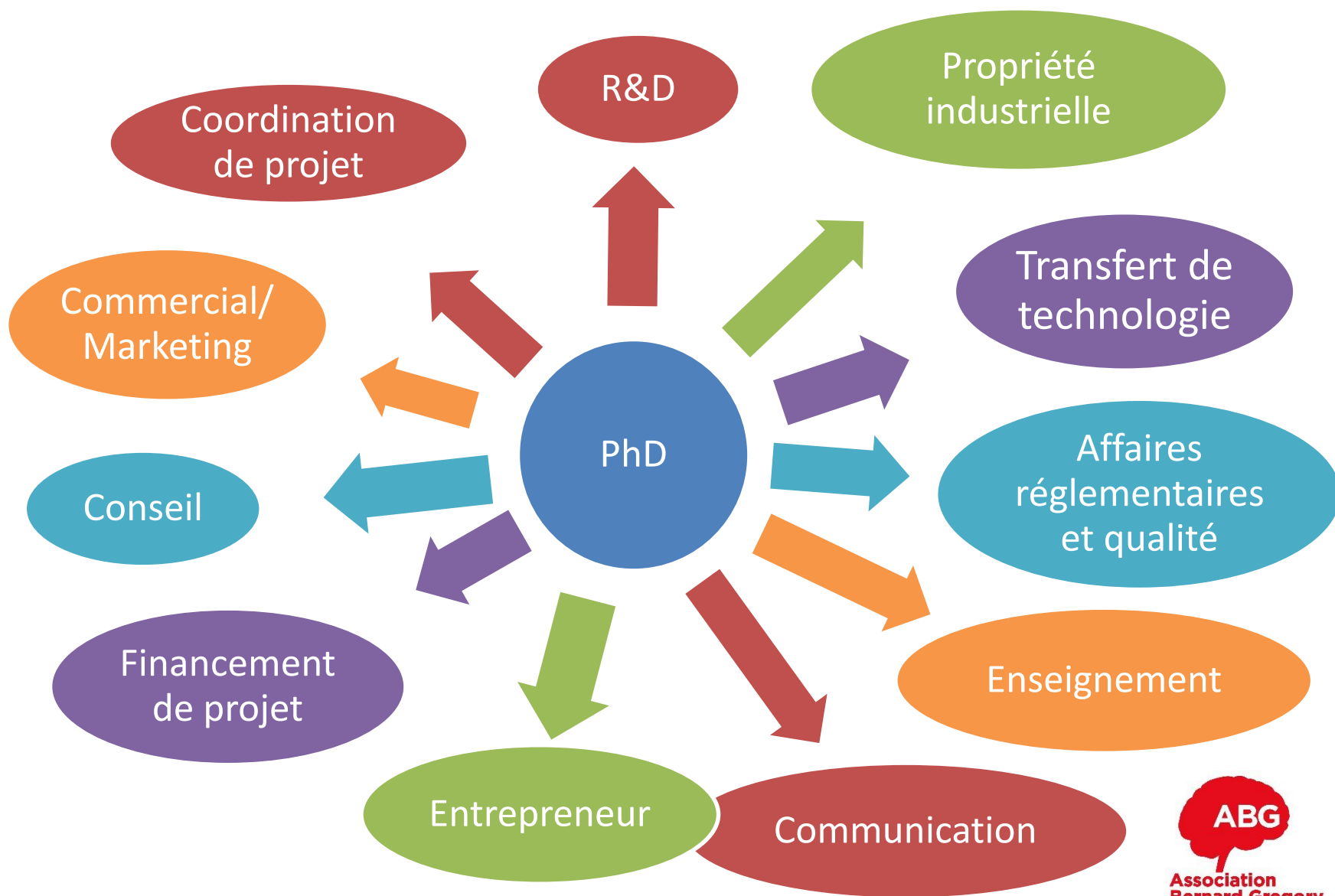
Conseil National
des Universités

Comités de
sélection
locaux

Comité
National

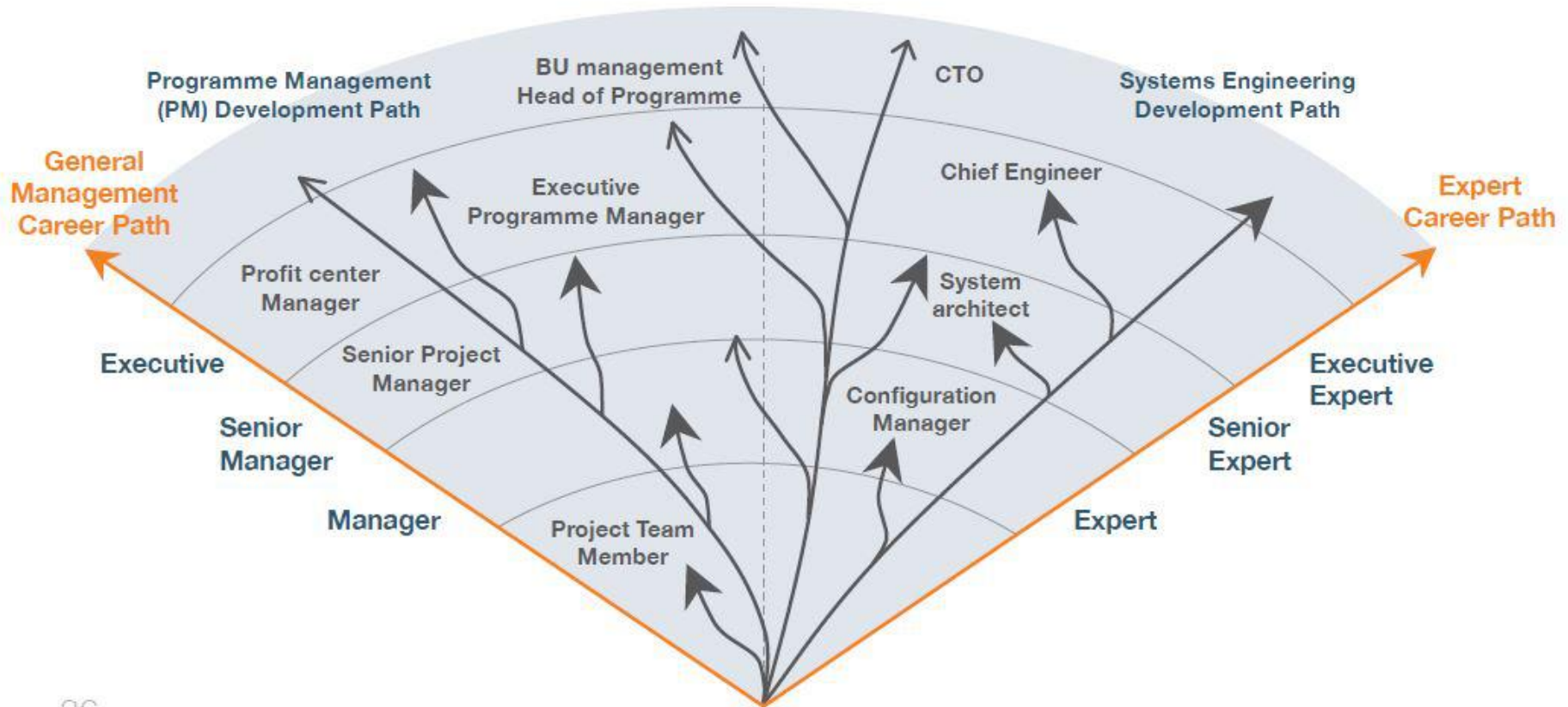


Les métiers dans le secteur socio-économique



Work, career, career planning

At Airbus



36

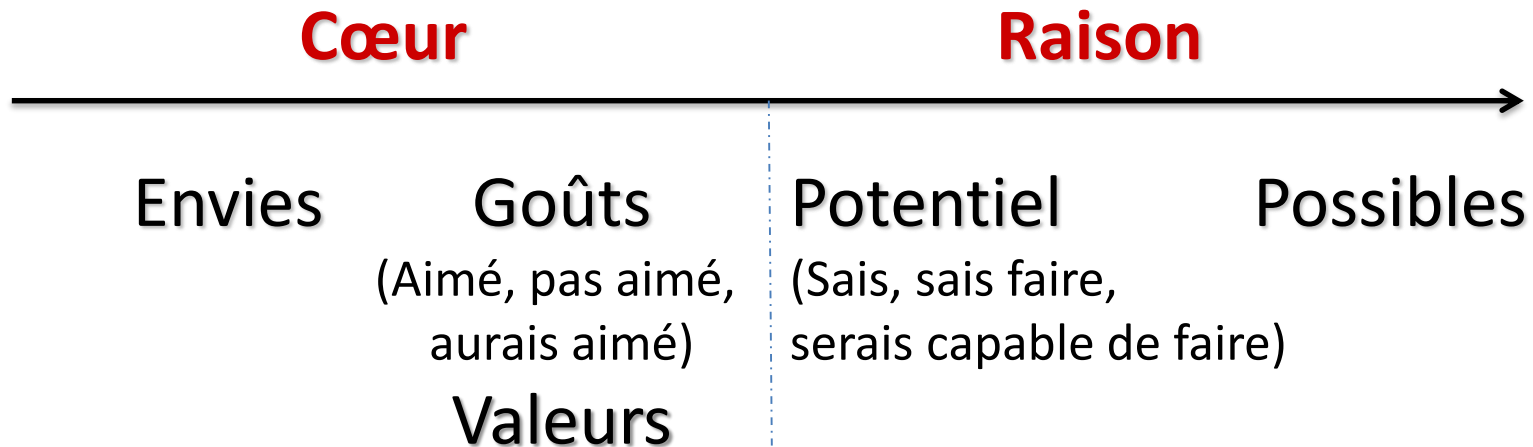


Université
franco-allemande
Deutsch-Französische
Hochschule



Association
Bernard Gregory

Le doctorat = une étape de mon projet professionnel



Se poser des bonnes questions

Le doctorat, est-ce bien utile pour mon projet professionnel ?
Ai-je des compétences et qualités pour m'engager en doctorat ?
Qu'est-ce qui me motive ?

...

Rencontrer, échanger